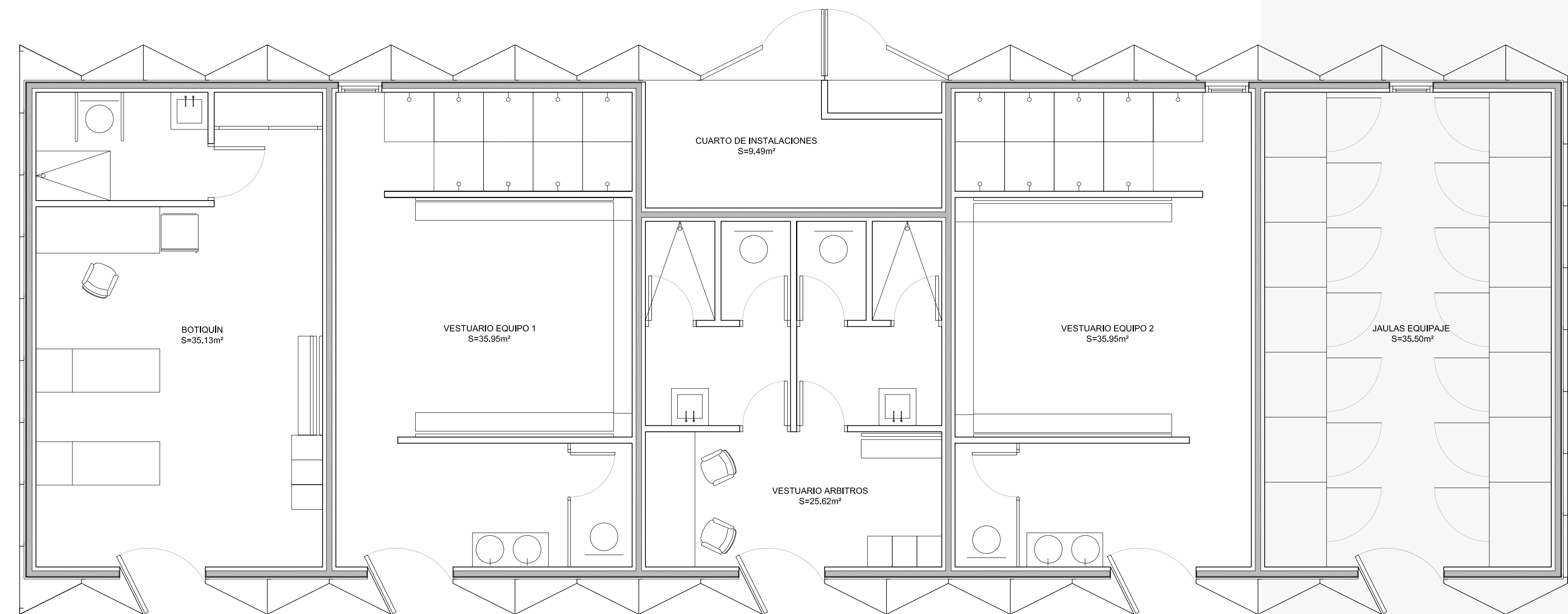


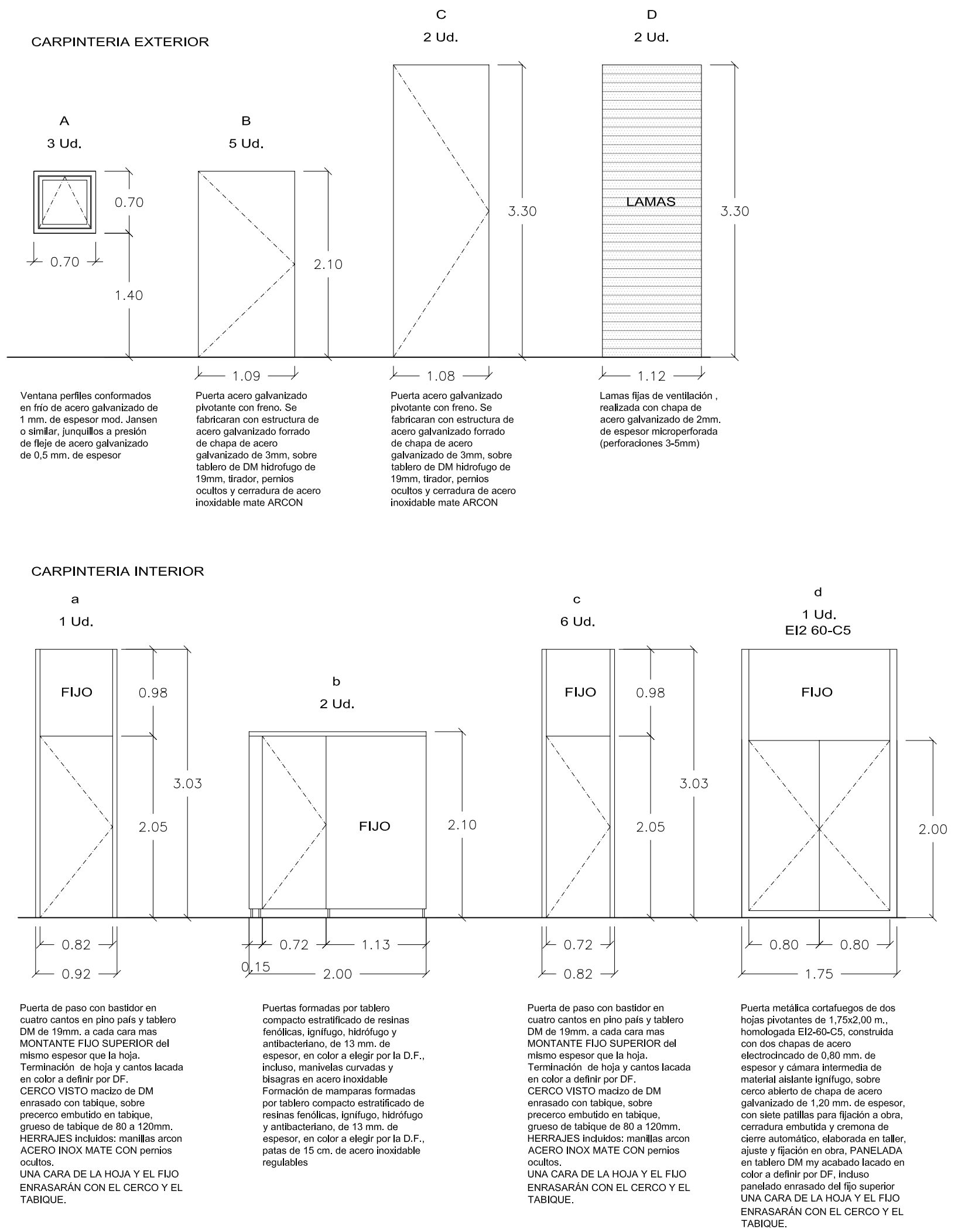
COTAS

MEJORAS JAULAS EQUIPAJE



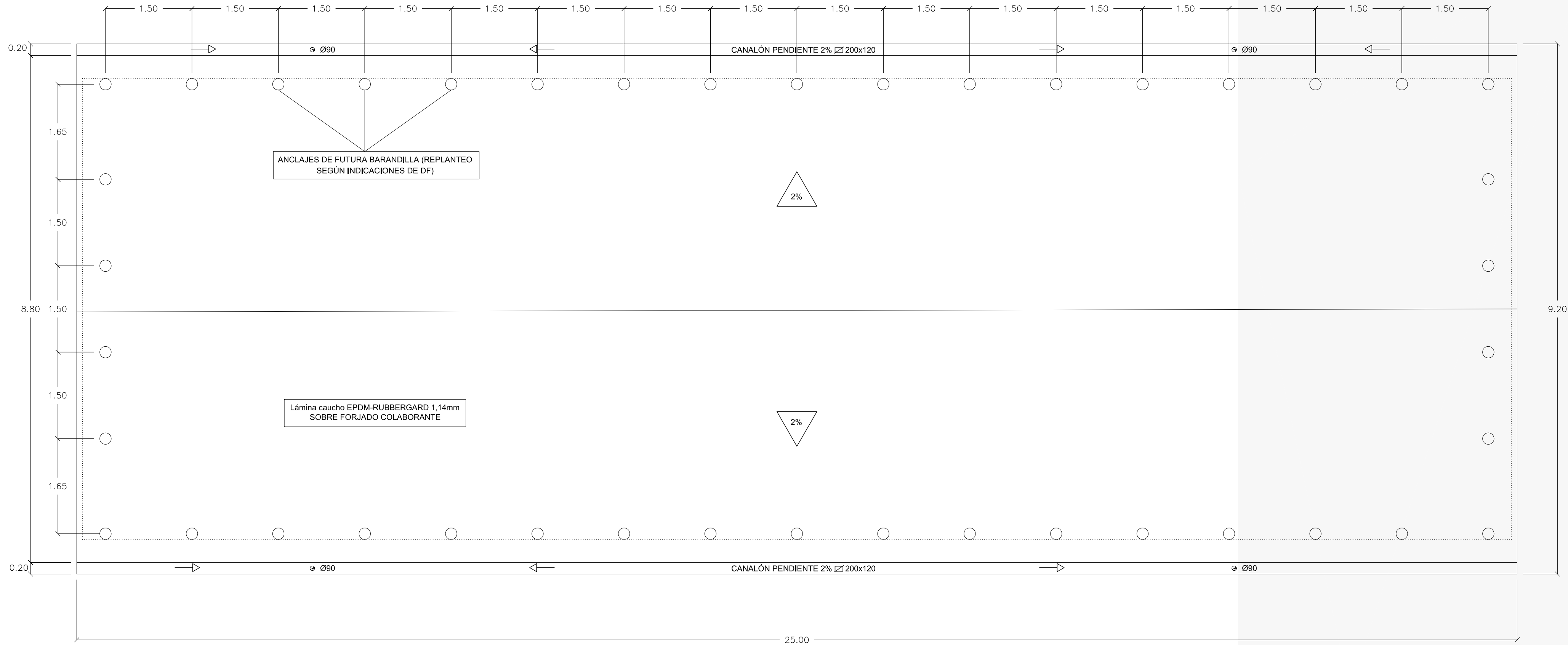
USOS Y SUPERFICIES

MEJORAS JAULAS EQUIPAJE



CUADRO DE SUPERFICIES	
EDIFICIO DE VESTUARIOS	
BOTIQUIN	35.13 m²
VESTUARIO EQUIPO 1	35.95 m²
VESTUARIO ARBITROS	25.62 m²
VESTUARIO EQUIPO 2	35.95 m²
CUARTO DE INSTALACIONES	9.49 m²
TOTAL ÚTIL EDIFICIO DE VESTUARIOS	142.14 m²
TOTAL CONSTRUIDA EDIFICIO DE VESTUARIOS	175.94 m²

CUADRO DE SUPERFICIES + MEJORA	
EDIFICIO DE VESTUARIOS	
BOTIQUIN	35.13 m²
VESTUARIO EQUIPO 1	35.95 m²
VESTUARIO ARBITROS	25.62 m²
VESTUARIO EQUIPO 2	35.95 m²
CUARTO DE INSTALACIONES	9.49 m²
JAULAS EQUIPAJE	35.50 m²
TOTAL ÚTIL EDIFICIO DE VESTUARIOS	177.64 m²
TOTAL CONSTRUIDA EDIFICIO DE VESTUARIOS	218.00 m²



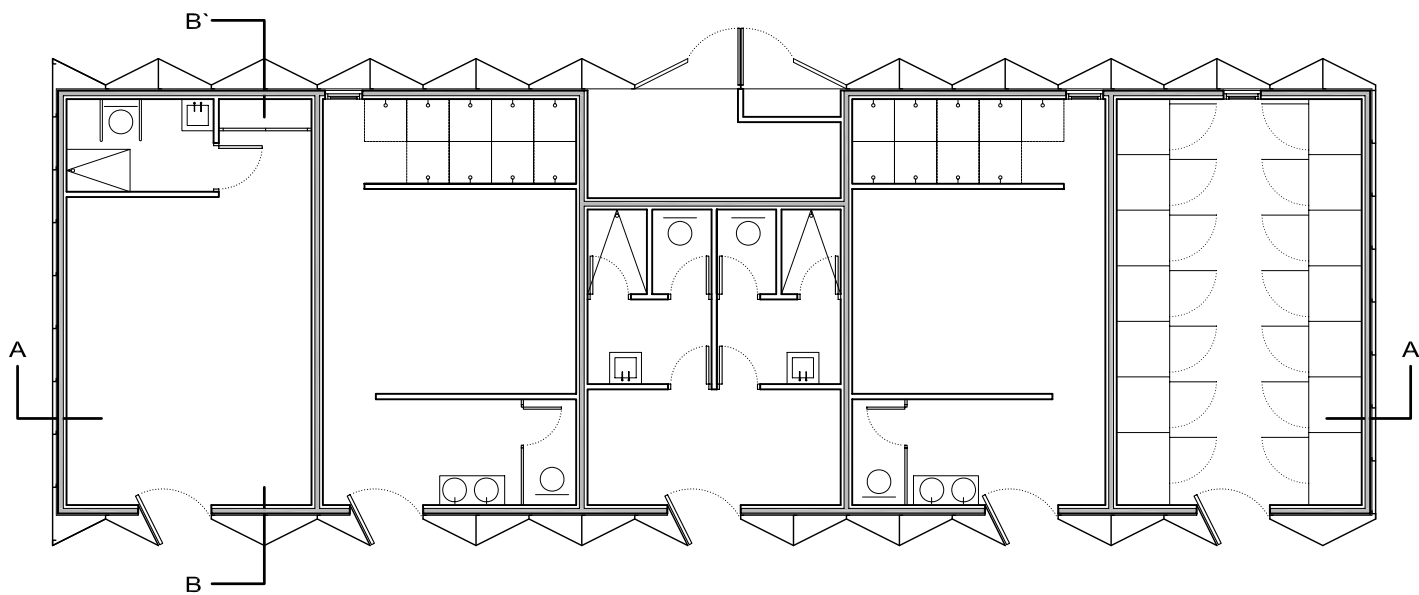
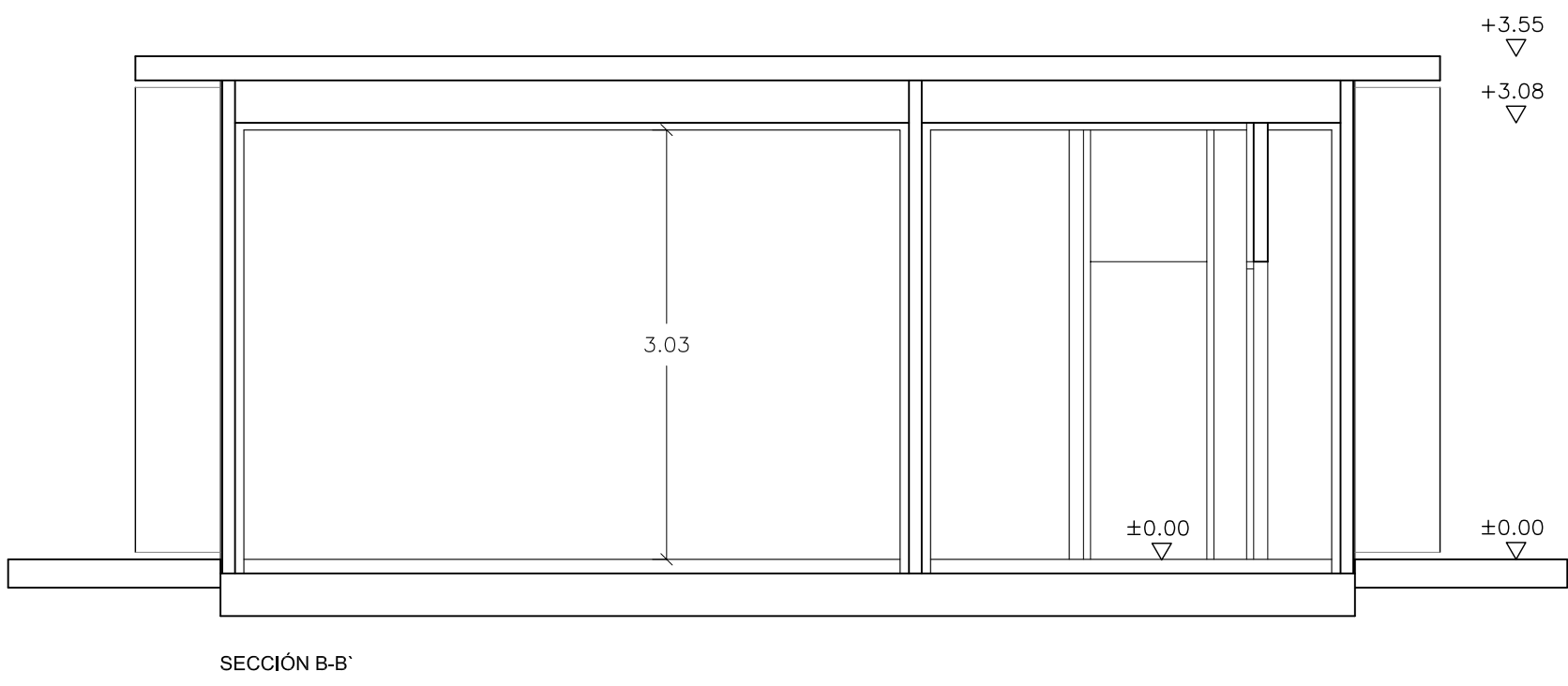
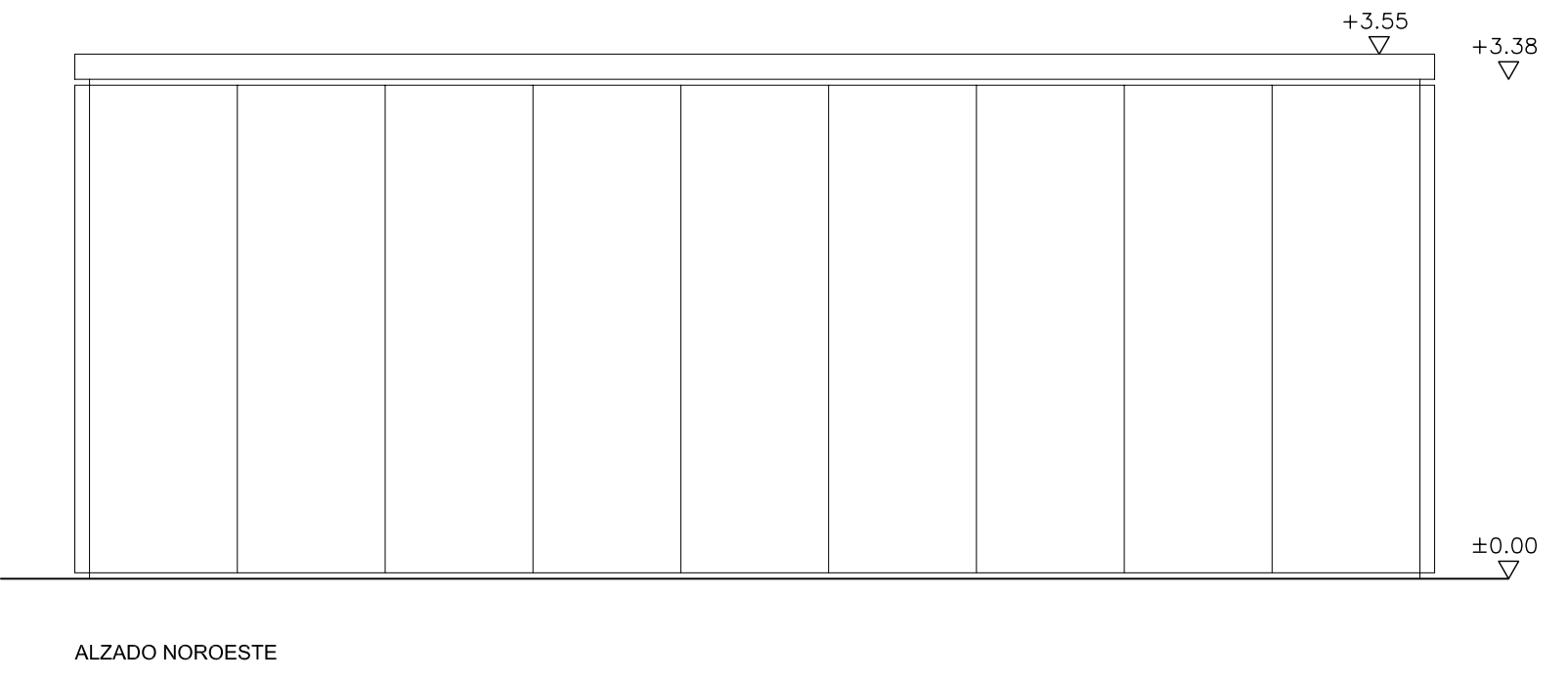
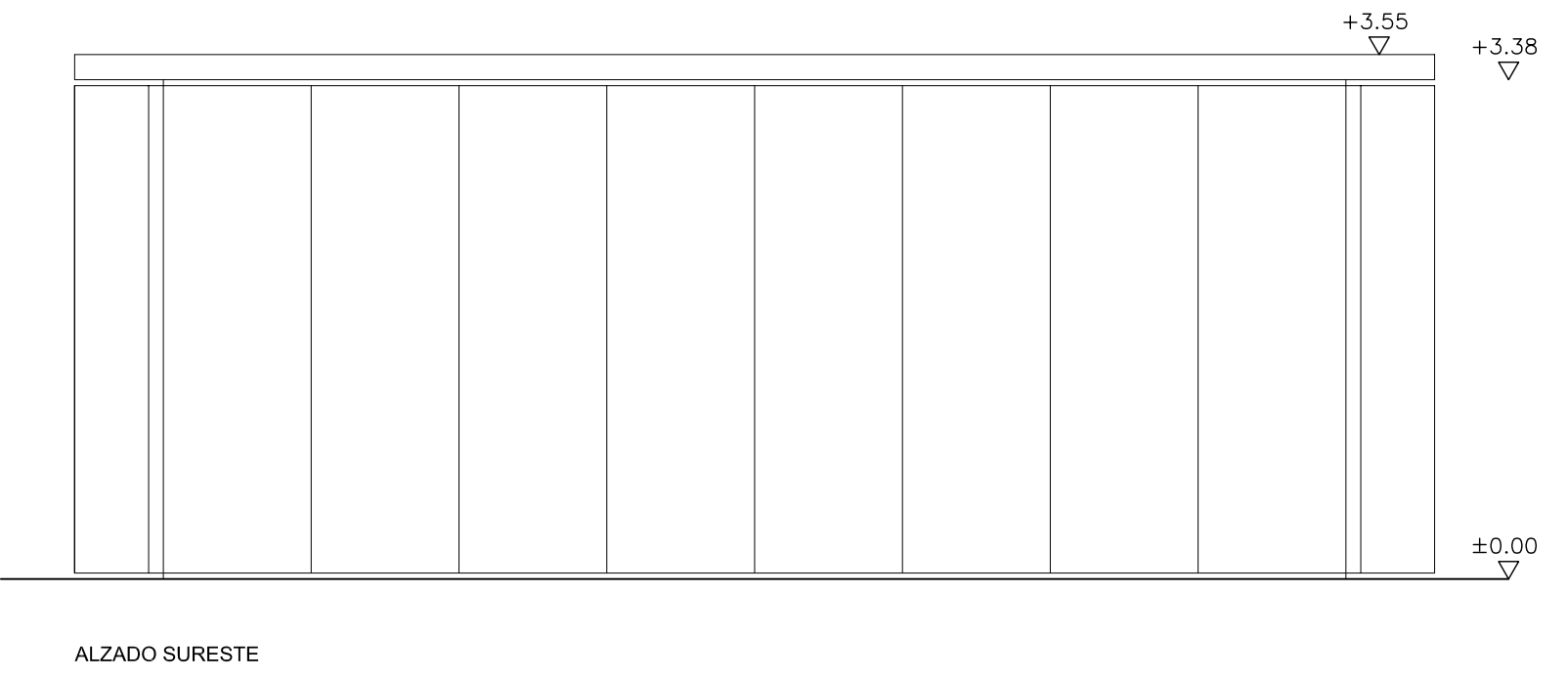
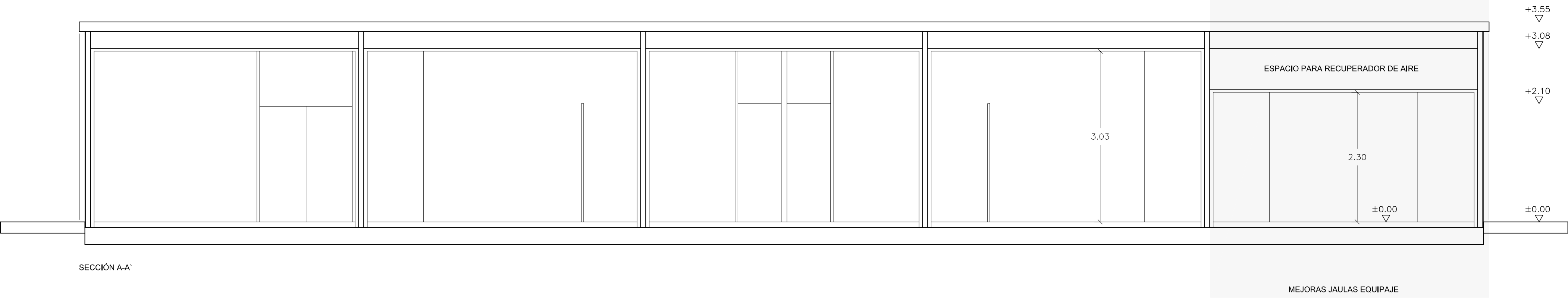
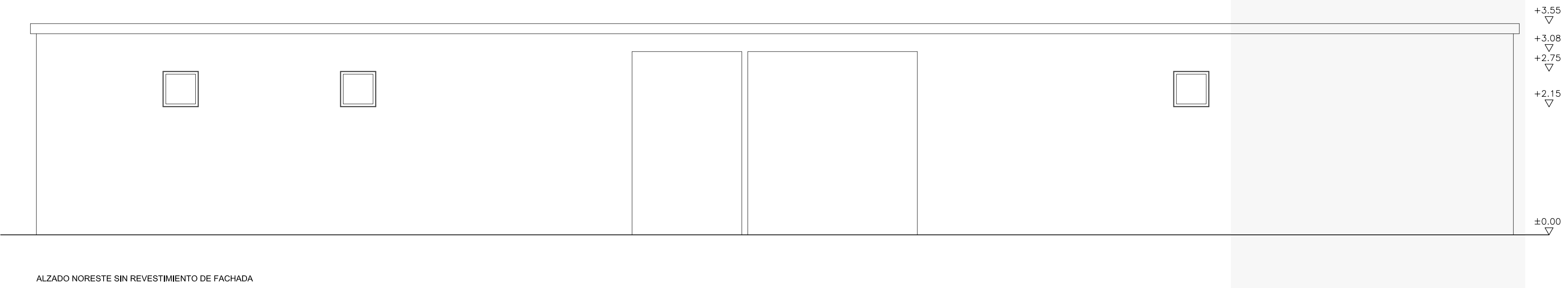
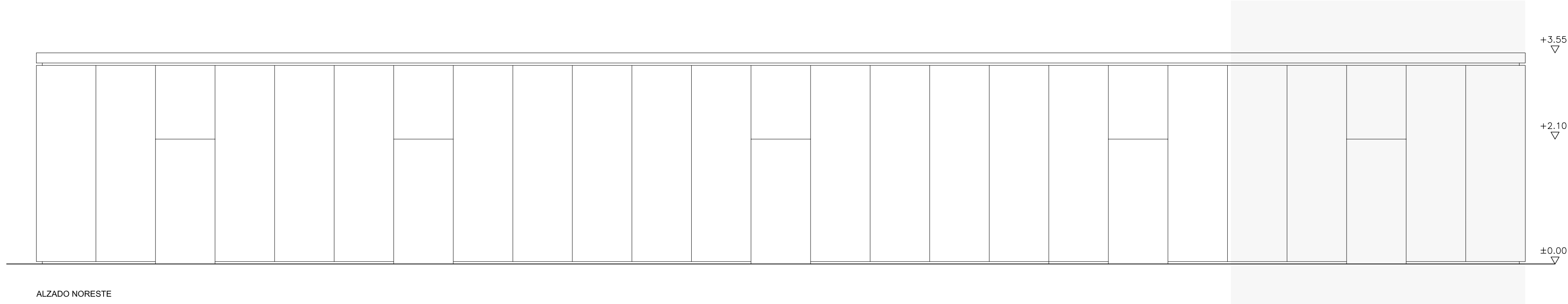
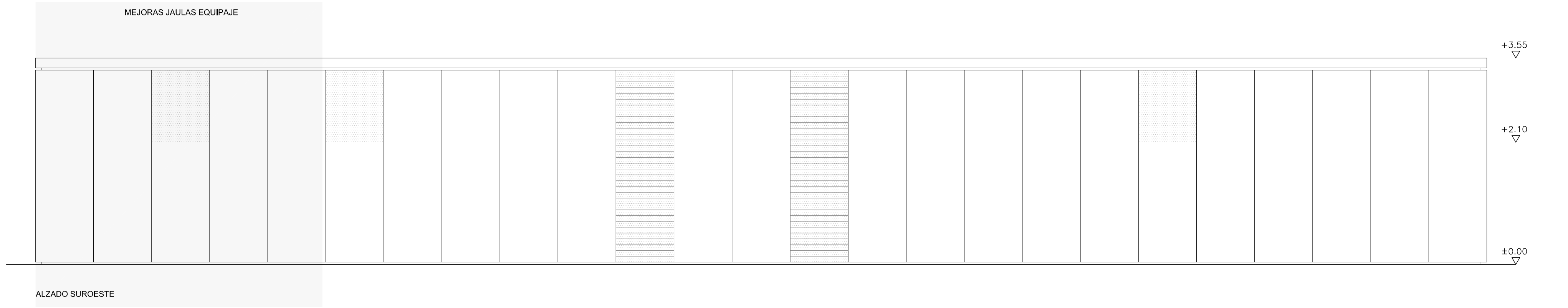
**Zaragoza**
AYUNTAMIENTO

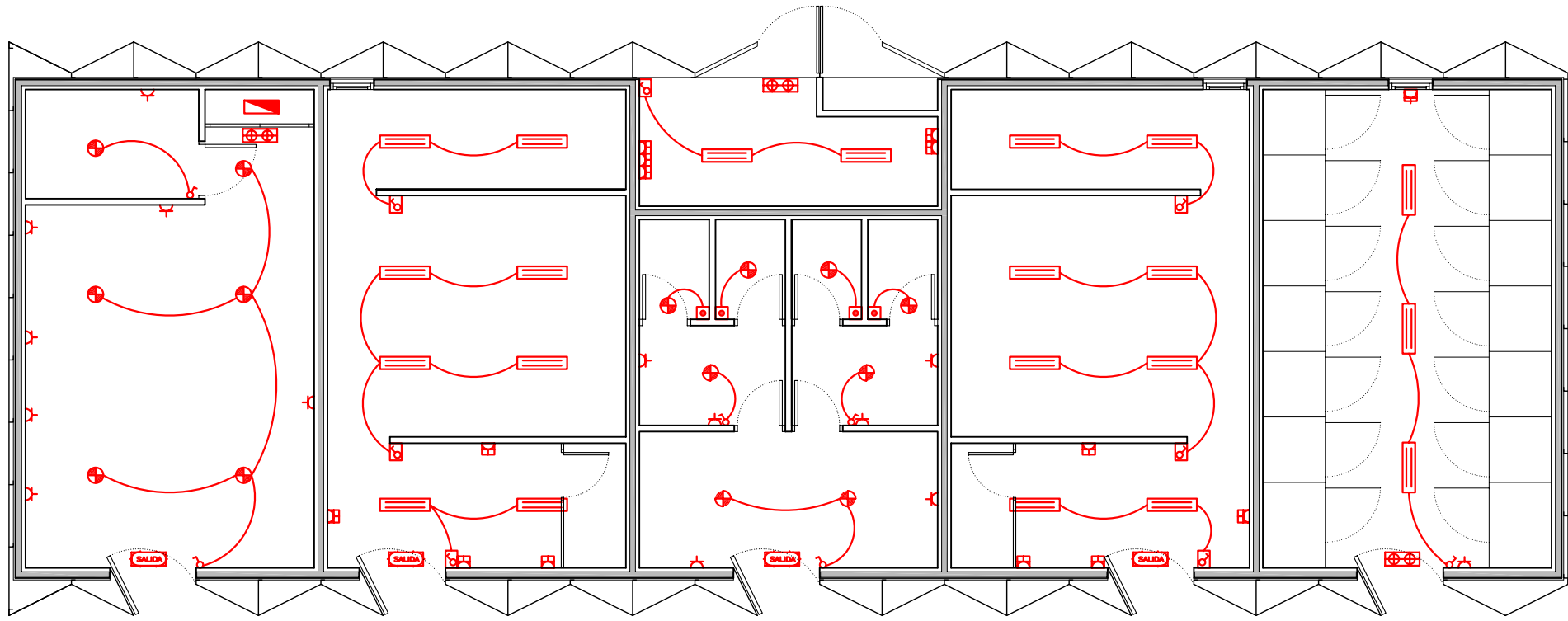
GERENCIA DE URBANISMO

DIRECCIÓN DE SERVICIOS DE ARQUITECTURA
OFICINA DE PROYECTOS DE ARQUITECTURA

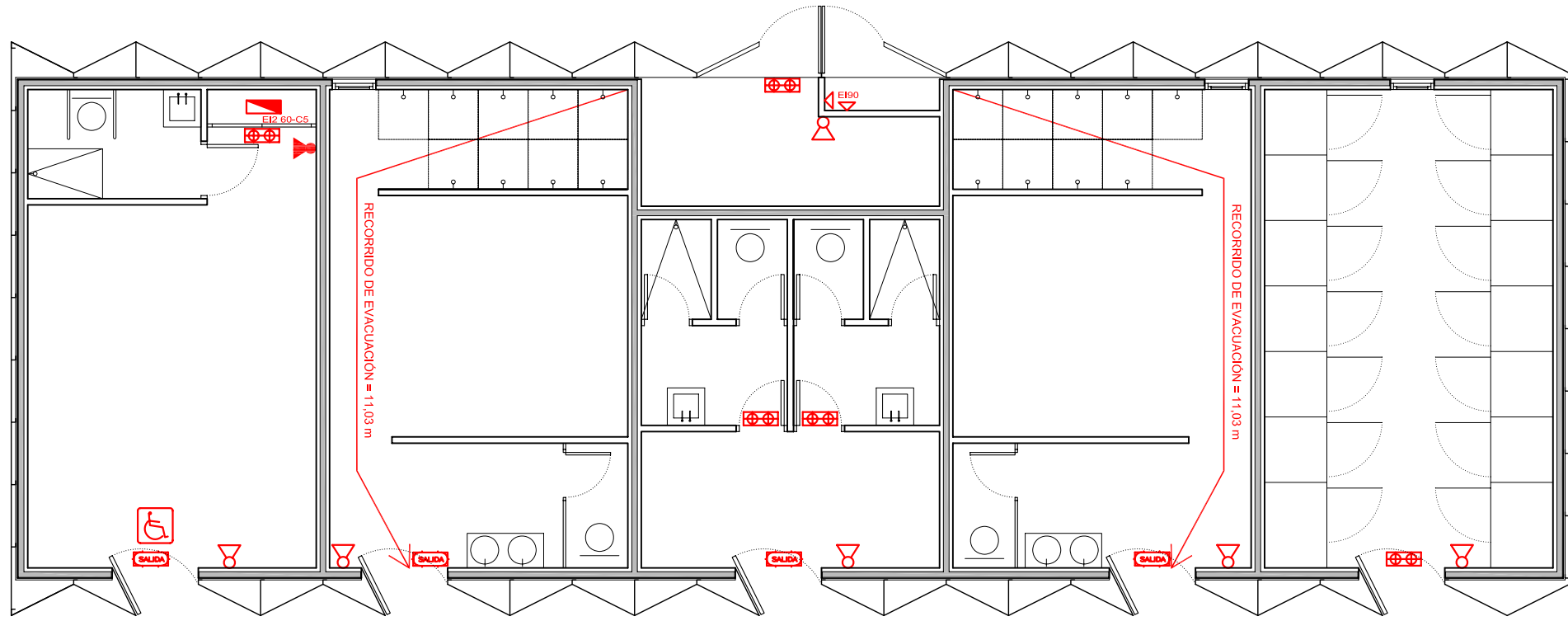
PROYECTO DE REMODELACION INTEGRAL CAMPOS DE FUTBOL
MUNICIPALES EN Bº CASSETAS

PLANO:		V-02	
DOCTOR ARQUITECTO:		TEC. GRADO SUP.:	ESCALA:
JOSE JAVIER GALLARDO ORTEGA		CÓDIGO: 12-15 [OFF II]	REM:
		CST CMF REMODEL INTEGRAL	666
		FECHA:	
		MAYO 2016	





ELECTRICIDAD
notareplanteo de luminarias y mecanismos según indicaciones de DF



PREVENCIÓN DE INCENDIOS
notareplanteo de luminarias y mecanismos según indicaciones de DF

LEYENDA ELECTRICIDAD

INTERRUPTOR 10A NIESSEN ZENIT

BASE DE ENCHUFE 16A NIESSEN ZENIT

BASE DE ENCHUFE IP55 16A NIESSEN ARCO ESTANCO

FLUORESCENTE STEP AIR SYM T5 1X28/54W GR ELEC, SUPERFICIE IP65

INTERRUPTOR IP44 NIESSEN ARCO ESTANCO

DOWNLIGHT KOMBIC SUR 3000 WW 20 W ELECTRONICO, SUPERFICIE IP20

INTERRUPTOR 10A IP44 TEMPORIZADO NIESSEN ARCO ESTANCO IP44

CUADRO ELECTRICO

LUZ LED DE EMERGENCIA IPE66 DAISALUX ARGOS

LUZ LED DE EMERGENCIA DAISALUX ARGOS CON LETRERO

LEYENDA PREVENCIÓN DE INCENDIOS

EXTINTOR PORTÁTIL DE EFICACIA 21A 113B

EXTINTOR PORTÁTIL DE EFICACIA 21B

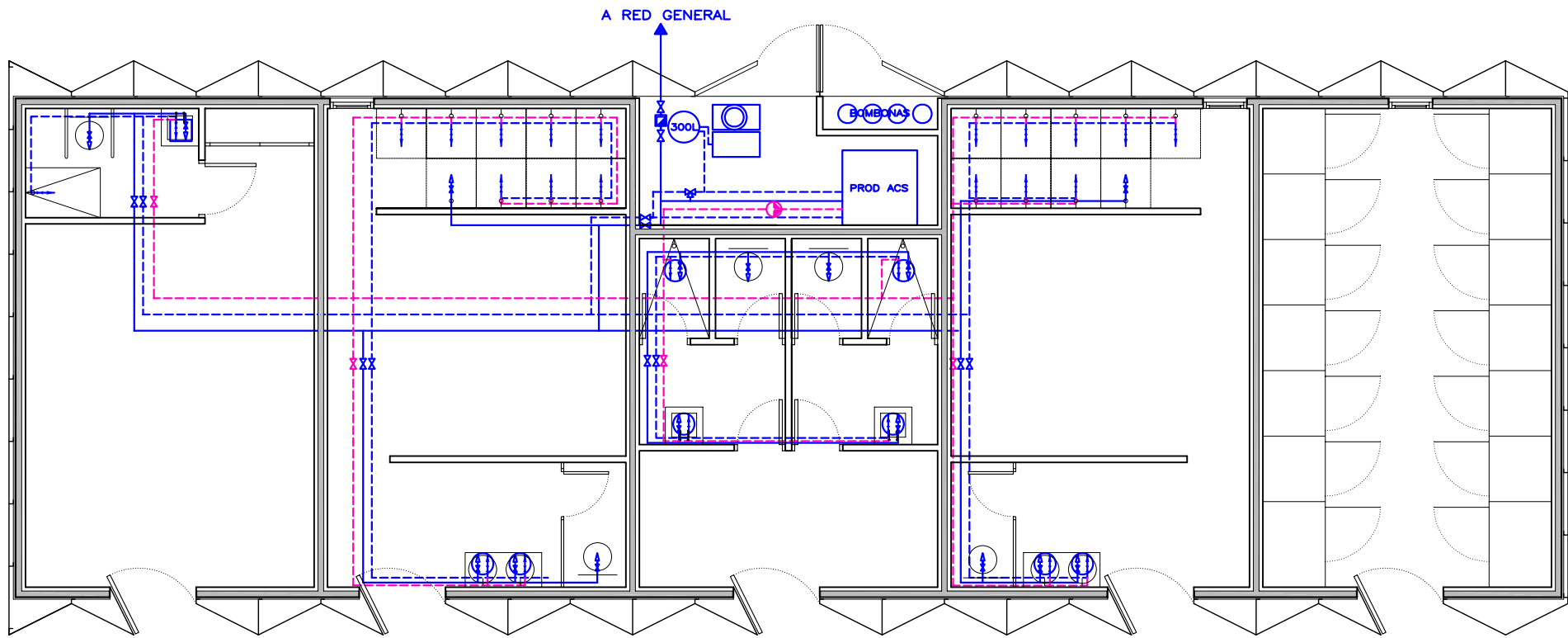
SEÑALIZACIÓN ELEMENTOS PCI

LUZ LED DE EMERGENCIA IPE66 DAISALUX ARGOS

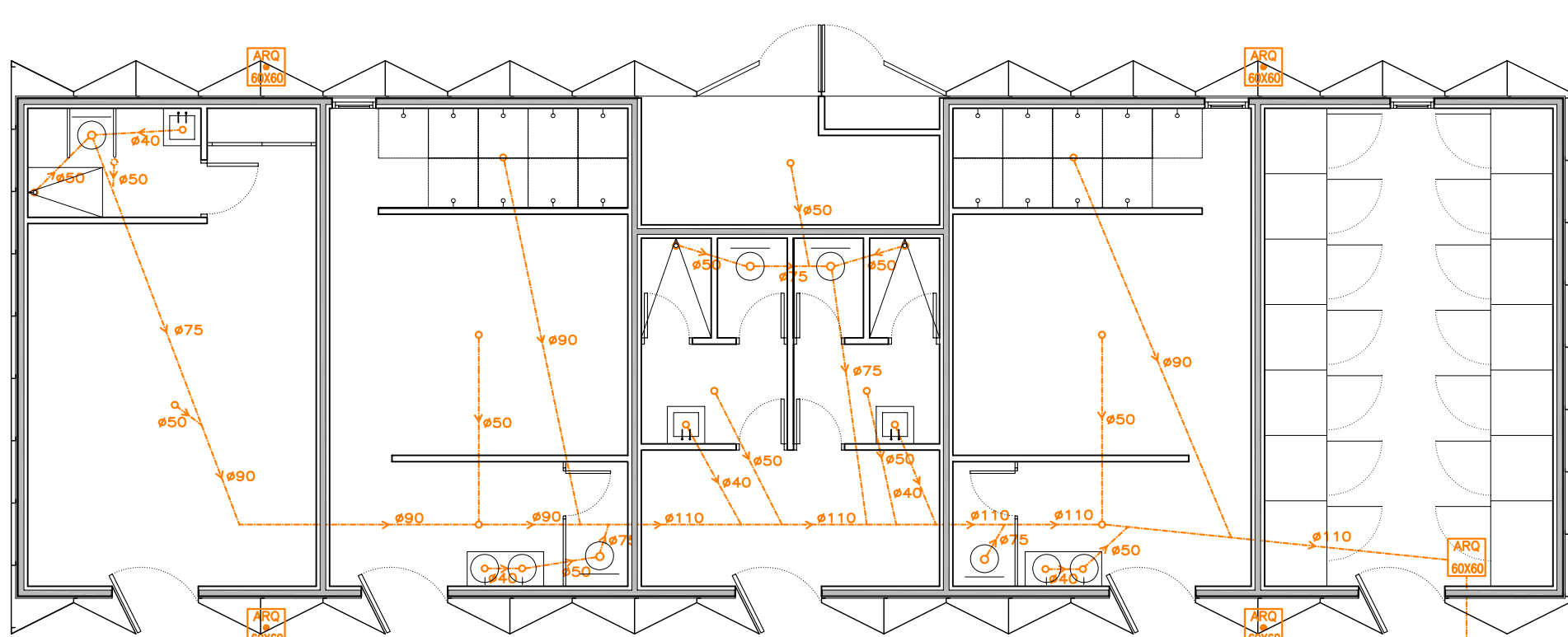
LUZ LED DE EMERGENCIA DAISALUX ARGOS CON LETRERO

ROTULO DE SALIDA DE EMERGENCIA ACCESIBLE

TODA LA ESTRUCTURA PORTANTE CON PROTECCIÓN EI90



FONTANERÍA



SANEAMIENTO

LEYENDA FONTANERÍA

CONTADOR

LLAVE DE CORTE

CANALIZACION AGUA FRIA

CANALIZACION A.C.S.

CANALIZACION DE RETORNO A.C.S.

TOMA PARA AGUA FRIA

TOMA PARA AGUA CALIENTE PREMEZCLADA

BOMBA DE RETORNO DE A.C.S

PULSADOR MEZCLADOR DE AGUA

MONOMANDO MEZCLADOR DE AGUA

BOMBONAS DE GAS

UNIDAD EXTERIOR BOMBA DE CALOR

DEPOSITO DE 100L

TERMOACUMULADOR GAS

LEYENDA SANEAMIENTO

SUMIDERO

DESAGÜES

TUBERIA P.V.C. APARATOS

BOMBA DE AGUAS RESIDUALES

DESAGUE DE APARATOS

APARATO	Ø
LAVABO	Ø40
INODORO	Ø100
DUCHA	Ø50

DIAMETRO DERIVACIONES DE LOS APARATOS

APARATO	TUBO DE PLÁSTICO (mm)
LAVABO	12
DUCHA	12
INODORO	12

LEYENDA CLIMATIZACIÓN

UNIDAD EXTERIOR BOMBA DE CALOR

DEPOSITO DE 100L

COLECTOR SUELO RADIANTE

CALEFACCIÓN RADIANTE

RED CALEFACCION/ AGUA FRIA

RED CALEFACCION/ AGUA CALIENTE

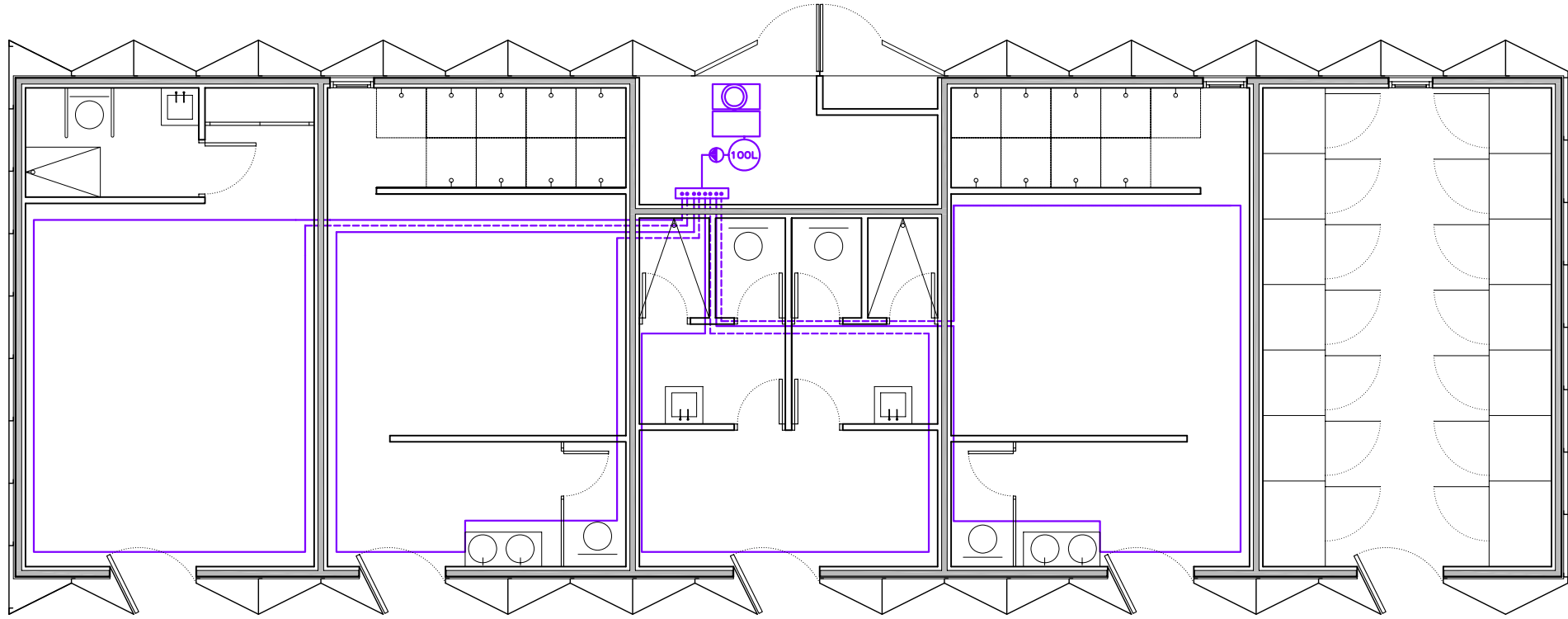
BOMBA

LEYENDA VENTILACIÓN

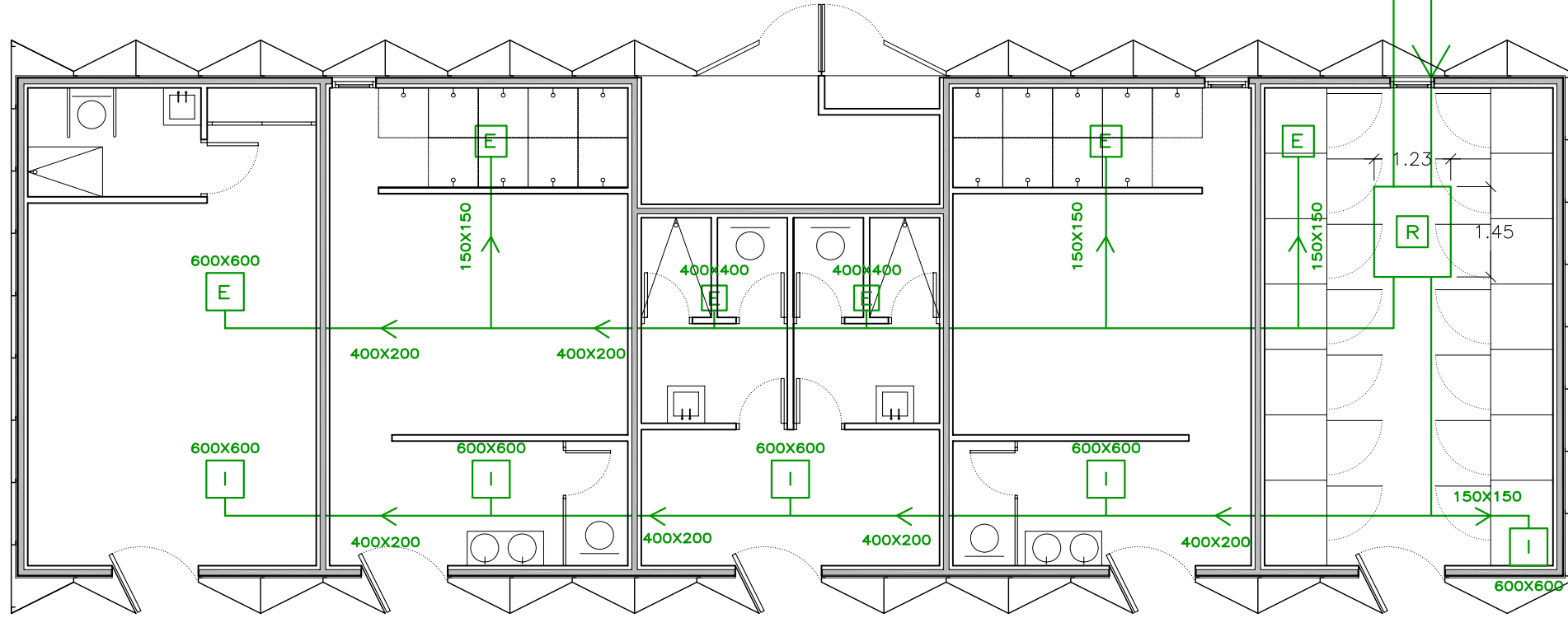
EXTRACCIÓN DE AIRE

IMPULSIÓN DE AIRE

RECUPERADOR



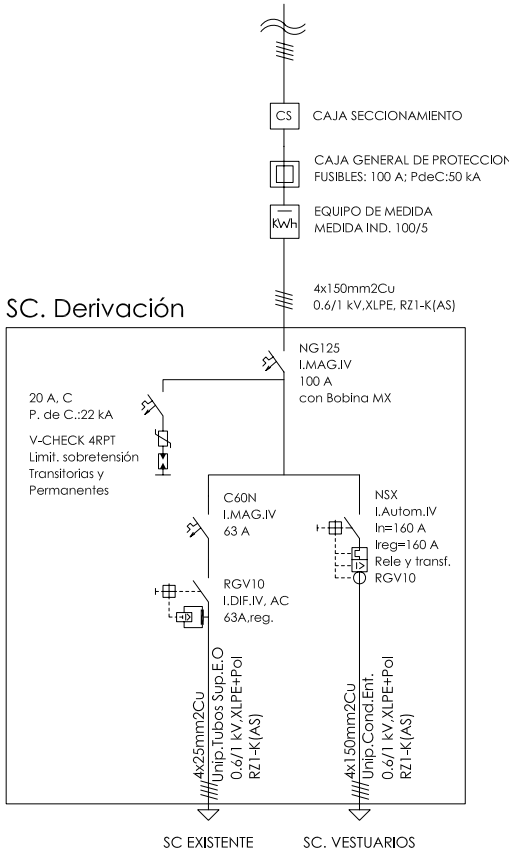
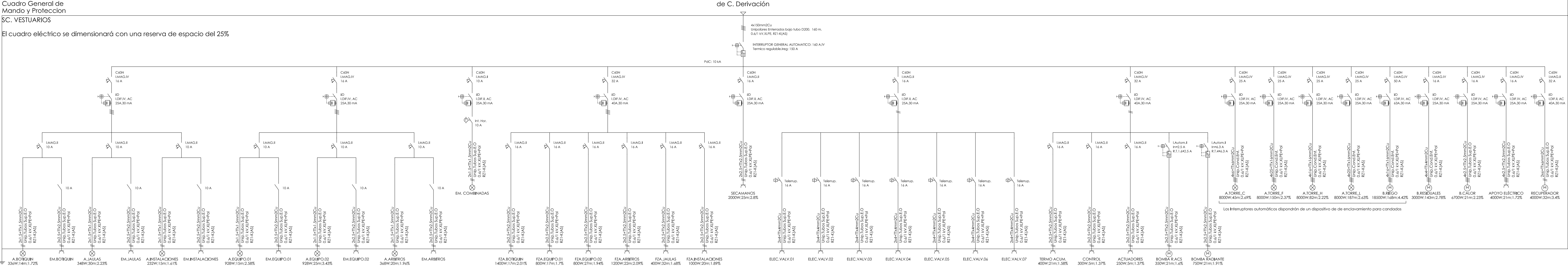
CLIMATIZACIÓN



VENTILACIÓN
notareplanteo según indicaciones de DF

Cuadro General de
Mando y Protección
SC. VESTUARIOS

El cuadro eléctrico se dimensionará con una reserva de espacio del 25%





Zaragoza
AYUNTAMIENTO

DIRECCIÓN DE SERVICIOS DE ARQUITECTURA

GERENCIA DE URBANISMO

OFICINA DE PROYECTOS DE ARQUITECTURA

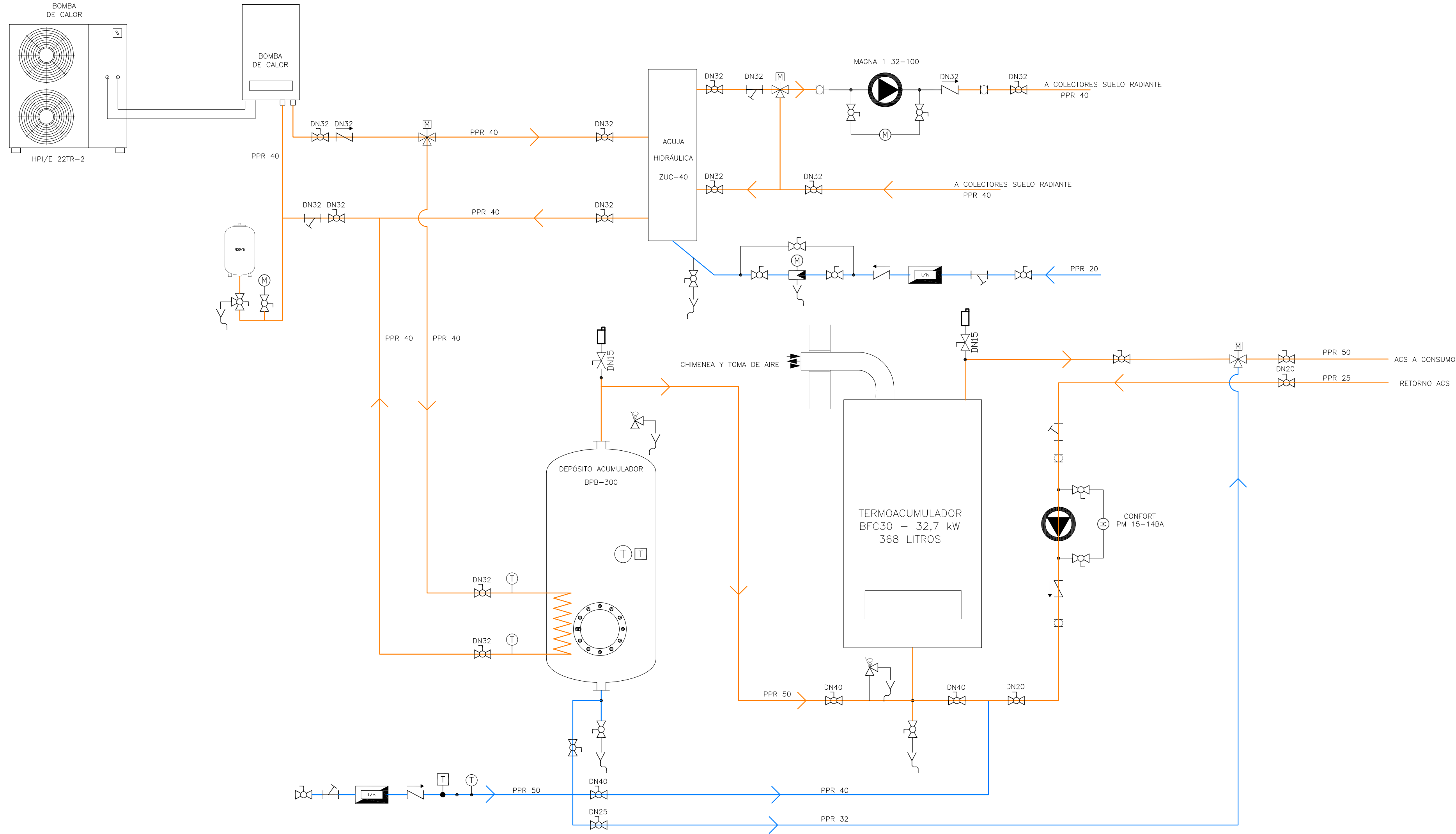
PROYECTO DE REMODELACION INTEGRAL CAMPOS DE FUTBOL MUNICIPALES EN Bº CASETAS

PLANO:

VESTUARIOS. ESQUEMA UNIFILAR

V-05

DOCTOR ARQUITECTO:	TEC. GRADO SUP.:	ESCALA:	REM:
		S/E	666
	CÓDIGO: 12-15 [OFF II]	FECHA:	
JOSE JAVIER GALLARDO ORTEGA	CST CMF REMODEL INTEGRAL	MAYO 2016	



- PURGADOR
 - CONTADOR DE AGUA
 - SONDA DE TEMPERATURA
 - MANÓMETRO DE GLICERINA (0 - 10) bar
 - TERMÓMETRO DE CAPILLA (0 - 120) °C
 - FILTRO DE TAMIZ EN "Y"
 - VÁLVULA DE SEGURIDAD POR SOBREPRESIÓN
 - VÁLVULA DE LLENADO AUTOMÁTICO 2 VÍAS
 - VÁLVULA DE RETENCIÓN 2 VÍAS
 - VÁLVULA MANUAL 2 VÍAS ESFERA
 - VÁLVULA MANUAL 3 VÍAS
 - MANGUITO ANTIVIBRATORIO
- AGUA FRÍA
- AGUA CALIENTE



Zaragoza
AYUNTAMIENTO
GERENCIA DE URBANISMO

DIRECCIÓN DE SERVICIOS DE ARQUITECTURA

OFICINA DE PROYECTOS DE ARQUITECTURA

PROYECTO DE REMODELACION INTEGRAL CAMPOS DE FUTBOL MUNICIPALES EN Bº CASSETAS

PLANO:
VESTUARIOS. ESQUEMA PRINCIPIO

DOCTOR ARQUITECTO:
JOSE JAVIER GALLARDO ORTEGA

TEC. GRADO SUP.:

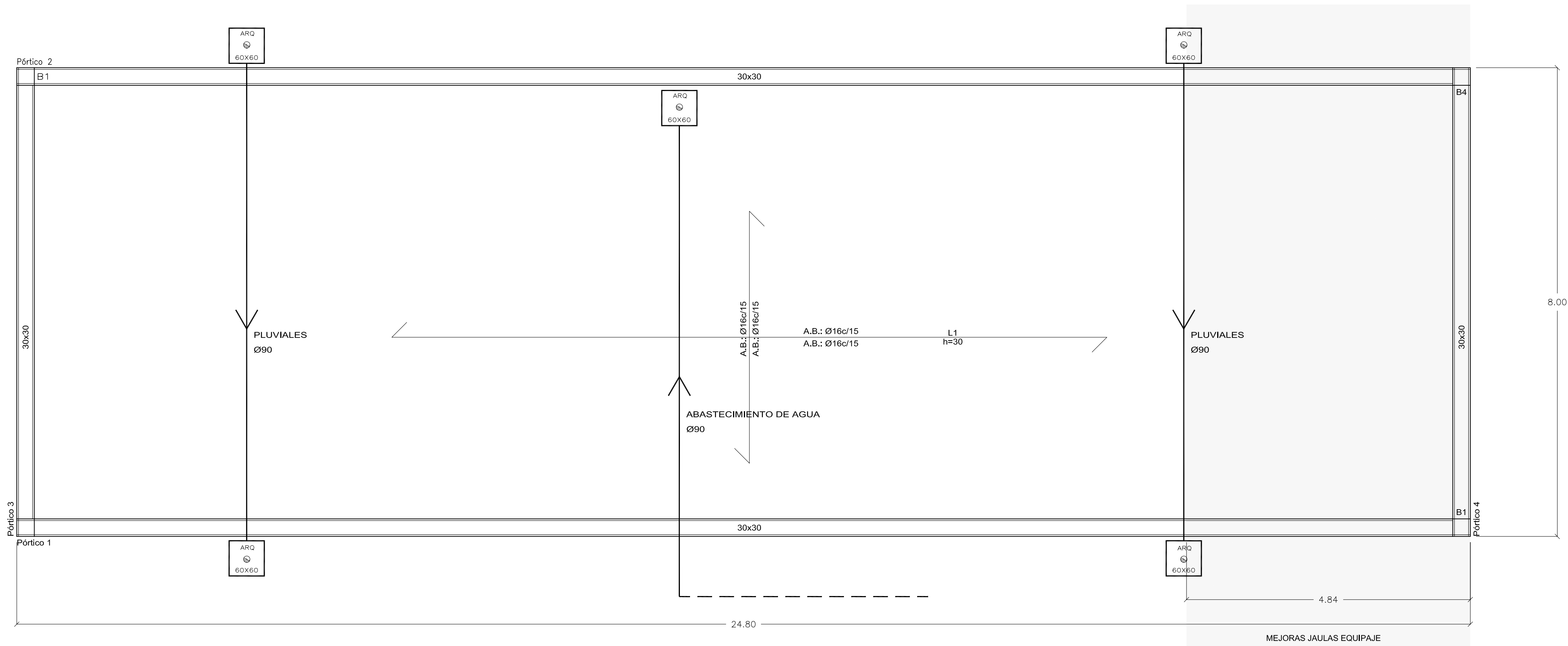
CÓDIGO: 12-15 [OFF II]
CST CMF REMODEL INTEGRAL

ESCALA:
S/E

FECHA:
MAYO 2016

REM:
666

V-06



CUADRO DE CARACTERISTICAS SEGUN EHE - 08						
ELEMENTO	LOCALIZACION	ESPECIFICACION DEL ELEMENTO	NIVEL DE CONTROL	COEFICIENTE PONDERACION		
				γc	γs	γg
HORMIGON ESTRUCTURA	LOSA	HA-30/B/20/IIa+Qb	ESTADISTICO	1,50	-----	-----
HORMIGON MASA	HORMIGON LIMPIEZA	HM-20/B/20/I	ESTADISTICO	1,50	-----	-----
HORMIGON CIMENTOS	CIMENTACION	HA-30/B/20/IIa+Qb	ESTADISTICO	1,50	-----	-----
ACERO DE ARMADURAS	TODA LA OBRA	B-500-S	NORMAL	-----	1,15	-----
CONTROL DE EJECUCION	TODA LA OBRA	-----	ESTADISTICO	-----	-----	1,35/1,50

ESPECIFICACION PARA MATERIALES DE HORMIGONES						
TIPO DE HORMIGONES	ARIDO A EMPLEAR			CEMENTO		RESISTENCIA
	TIPO DE ARIDO	TAMANO MAXIMO	RECUBRIMIENTO	DESIGNACION	ASIENTO EN CONO ABRAMS	
HORMIGON CIMENTOS	RODADO	40 mm.	40 mm.	II/A-V/32,5/SR	BLANDA 6 - 9 cm.	17 N/mm2
HORMIGON FORJADOS	RODADO MACH	12 mm.	30 mm.	I/52,5/R	3 - 5 cm.	26 N/mm2

NOTAS:
LAS COTAS ENTRE PARENTESIS REPRESENTAN LA LONGITUD TOTAL DE LAS BARRAS
LAS COTAS DE LAS PROLONGACIONES SE MIDEN A PARTIR DEL EJE MAS PROXIMO
EL SUMINISTRADOR DE LAS VIGUETAS GARANTIZARA EL CUMPLIMIENTO DE LOS ESFUERZOS INDICADOS EN PLANOS MEDIANTE FICHA DE CARACTERISTICAS HOMOLOGADAS CONFORME A LA EFHE
LOS ZUNCHOS SE ARMARAN CON NEGATIVOS IGUALES A LOS DE LAS VIGUETAS CONTIGUAS
TODO EL ACERO QUE SE SUMINISTRE A LA OBRA DEBERA ESTAR EN POSESION DEL SELLO CIETSID

TENSION ADMISIBLE DE CÁLCULO= 2 KG/ CM2

